

## SCIC LE CHAMP COMMUN (56)

### OFFRE EMPLOI EPICERIE

CDD 9 mois 35h

Renfort saisonnier, puis remplacement d'un congé maternité

#### Contexte

« Le Champ Commun » est une société coopérative d'intérêt collectif (SAS- SCIC), créée en décembre 2009. Elle est située dans le Morbihan à Augan, village dynamique de 1500 habitant.es.

Ses 217 associé.es ont développé depuis plus de 12 ans une **épicerie**, un **bar café-concert**, un **restaurant**, une activité d'**Essimage** ainsi qu'une activité d'**hébergement**.

La coopérative emploie aujourd'hui 15 personnes et promeut **la répartition égale des salaires et la responsabilité de l'équipe sur les différentes activités**.

Ouverte au public le 9 juillet 2010, l'épicerie a pour objectif de redynamiser le milieu rural en redonnant de l'importance aux commerces de proximité. Pour cela, elle lance une réflexion sur la manière de consommer en proposant un large choix de produits locaux et/ou issus de l'agriculture biologique, parmi des produits conventionnels de grande consommation. Ce commerce, au service de la population, assure également un relais postal.

Actuellement, cinq épicier.es sont responsables de cette activité. Le Champ Commun recrute un.e nouveau.elle épicier.e afin de renforcer l'équipe sur les congés d'été et remplacer une épicière lors d'un congé maternité. **Au printemps 2024, des mouvements d'équipe pourraient offrir des opportunités d'embauche en CDI.**

#### Responsabilités générales du poste

Nous cherchons une personne motivée pour s'investir sur le service et la gestion de l'épicerie. Ce poste suppose une mobilisation sur l'activité économique de l'épicerie ainsi qu'une participation aux réunions d'équipe et aux réunions liées à la vie coopérative. Le projet porte une volonté d'horizontalité entre les membres salarié.es et vous serez amenée à monter progressivement en compétences afin de contribuer au partage des missions et aux prises de décisions.

En lien avec l'équipe de salarié.es de la coopérative et les commissions d'associé.es bénévoles, les missions du poste sont :



## Gestion quotidienne du Garde-Manger

- Tenue du magasin (tenue de caisse, accueil client.es, ouverture et fermeture, réception des marchandises)
- Entretien général du magasin (ménage, mise en rayon, facing...) pendant et en dehors des heures d'ouverture du magasin
- Travail en équipe ou de façon autonome selon le créneau



## Développement de l'activité du Garde Manger

- Affiner, en équipe, la stratégie économique
- Travailler nos outils d'organisation et de gestion de l'activité

## Animation de la vie associative

- Appui à la commission d'associé.es du Garde-Manger
- Participation à la vie courante de la coopérative



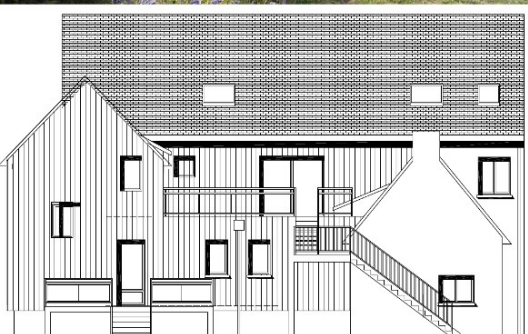
## Profil & savoirs-faire

- Vous aimez le travail en équipe et en partenariat
- Vous êtes à l'aise avec l'utilisation d'outils informatiques de bureautique, ou leur apprentissage est envisageable
- Vous savez faire preuve de polyvalence et d'organisation et êtes force de proposition
- Les questions autour des alternatives de relocalisation des activités économiques et le travail coopératif vous intéressent
- Une expérience dans le secteur de la vente est souhaitée



## Conditions d'emploi

- Prise de poste : mi-juin/début juillet 2023
- Poste basé à **Augan (56)**, permis B obligatoire
- **CDD de 9 mois** à 35h/semaine annualisée, salaire sur la base du SMIC + titre restaurant.
- Le métier de commerçant nécessite un travail régulier le week-end (environ 1 par mois). En semaine, les créneaux peuvent commencer tôt (6h30) ou finir tard (21h).



**CV et lettre de motivation** à envoyer à [legardemanger@lechampcommun.fr](mailto:legardemanger@lechampcommun.fr)

**Date limite de réception des candidatures : 7 juin 2023**

**Date des entretiens : semaine du 12 juin 2023**

**Date d'embauche envisagée: mi-juin, début juillet 2023**

**Pour tous renseignements : 0297934851 (#1) ou par mail**

[legardemanger@lechampcommun.fr](mailto:legardemanger@lechampcommun.fr)