

INFORMATIONS PRATIQUES

DATES

> 1ère session :

Jeudi 16 juin et Vendredi 17 juin 2022
de 9h à 17h (soit 14 heures)

> 2ème session :

Lundi 21 novembre et Mardi 22 novembre 2022
de 9h à 17h (soit 14 heures)

LIEUX

Salle de la Villaine
Foyer de jeunes travailleurs de Redon
(MAPAR)
35600 Redon

CONTACTS

Formatrice : Johanna Sakayo
Labo.leclate@gmail.com
06 76 47 26 77
Site internet : <https://www.leclate.fr/>

INSCRIPTIONS

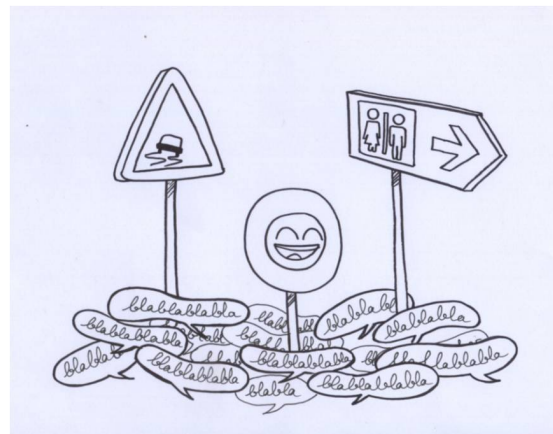
Cliquez [ici]



FORMATION
Développer ses compétences

FORMATION « La facilitation visuelle en milieu professionnel »

On dit qu'une « image vaut mille mots », une image efficace est surtout visible entre mille mots.



Découvrez la facilitation visuelle pour mieux communiquer vos idées, animer vos réunions ou prendre des notes !

Une pratique vivante et ludique qui peut améliorer la qualité de vos projets collectifs et votre vie professionnelle (gestion de projet, animation de réunion, organisation d'équipe, formations, démarche participative,...).

Nous vous proposons deux jours de formation avec les objectifs suivants :

- > Découvrir la richesse de la pensée visuelle et ses différents outils pour votre quotidien professionnel
- > Enrichir vos techniques d'animation en utilisant la dimension visuelle au service du groupe
- > Perfectionner votre posture de facilitateur-trice
- > Se décomplexer du dessin

Qualiopi
processus certifié

- Famille
- Jeunesse
- Vie associative
- Loisirs
- Formation
- Consommation
- Tourisme
- Santé
- Éducation



La facilitation visuelle en milieu professionnel

Le visuel est souvent présenté comme un facteur important pour communiquer. Il peut l'être mais pour cela faut-il encore comprendre ce qu'il apporte et comment il fonctionne !

Les techniques de la facilitation visuelle permettent de relever ce défi :

- > pour communiquer avec plus d'impact
- > animer des réunions de manière plus vivante et ludique
- > construire une vision commune
- > accompagner le travail collaboratif
- > soutenir les processus d'apprentissage
- > prendre des notes efficaces et créatives

PROGRAMME

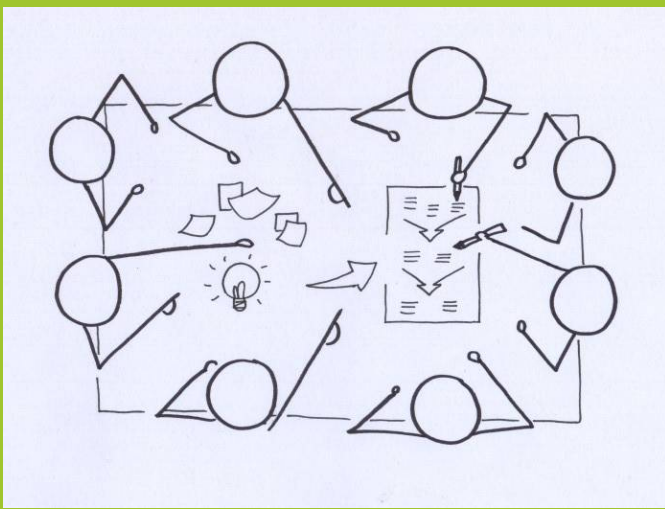
Notre programme est conçu pour développer vos compétences, sans être un as du dessin ou des technologies numériques.

Journée 1 :

- 1- Accueil et interconnaissance
- 2- Se familiariser avec la pensée visuelle
- 3- Découvrir les éléments du langage visuel
- 4- Constituer sa bibliothèque visuelle personnelle
- 5- Comprendre les règles d'une composition efficace
- 6- Méthodologie pour synthétiser et structurer des informations

Journée 2 :

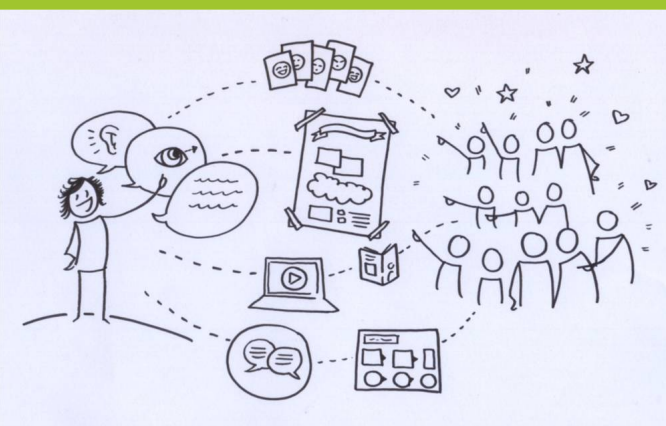
- 1- Exploration d'outils visuels en milieu professionnel
- 2- Appréhender la posture de facilitateur-trice visuel-le dans un groupe
- 3- Choisir des moyens et outils visuels adaptés (en fonction du sujet traité, du contexte, des personnes et objectifs)
- 3- Développer l'écoute active et sa capacité à filtrer les données essentielles
- 4- Conseils techniques et pratiques pour poursuivre son développement en facilitation visuelle de manière autonome



La facilitation visuelle pour vos réunions



La facilitation visuelle pour votre organisation d'équipe



La facilitation visuelle pour animer des espaces collaboratifs

PRESENTATION DE LA FORMATRICE : Johanna Sakayo

- > formatrice graphique pour l'association L'éclate
- > formatrice en création d'entreprise solidaire et durable
- > animatrice et coordinatrice de projets (développement rural, événementiel culturel, insertion socio-professionnelle...)
- > ingénieure en formation pour adultes spécialisée en pédagogie



MODALITÉS ET MOYENS PÉDAGOGIQUES :

Jeux d'apprentissage, Mise en situation,
Partage de pratiques

Matériel : les feutres et supports papier
sont fournis aux participants pendant toute la
durée de la formation.



FORMATION
Développer ses compétences

La facilitation visuelle en milieu professionnel

*N'hésitez pas à nous contacter pour toute question
pédagogique, administrative ou financière.*

PUBLIC

- > Salariés, indépendants, porteurs de projet, animateurs, chefs de projet, formateurs, consultants
- > Aucun prérequis : aucune compétence en dessin n'est requise

COÛT PÉDAGOGIQUE

750€ Entreprises et organisations
575€ Indépendants, micro-entreprises
348€ Particuliers

INSCRIPTIONS

Cliquez [ici]

CONTACTS

Formation : Johanna Sakayo
Labo.leclate@gmail.com
06 76 47 26 77
Site internet : <https://www.leclate.fr/>
Page facebook :

Administration : Florent Bodiguel
florent.bodiguel@famillesrurales.org